

OBJETIVO

GRELHA: É o dispositivo constituído por barras longitudinais e transversais, possuindo abertura destinadas a captação do volume d'água.

APLICAÇÕES

As grelhas devem ser assentadas obrigatoriamente com rebaixo nas sarjetas e em nível.

Não devesa ser permitido a instalação das bocas-de-lobo em ruas sem sarjetas.

ESPECIFICAÇÕES	
----------------	--

FERRO FUNDIDO CINZENTO - É uma liga de ferro, carbono e silício, contendo, também, outros elementos, apresentando em sua micro-estrutura, no estado de fusão, grafita em veios. Serão aceitas para efeito destas especificações as seguintes classes de ferro fundido cinzento: FC-10 a FC-40, ou seja com limite mínimo de resistência a tração igual a 10 kgf / mm².

- o Todas as peças devem ser isentas de defeitos que afetem seu desempenho.

- o O nome do fabricante, a classe do ferro fundido e o ano de fabricação devem ser colocados em cada peça de tamanho suficiente e em posição tal que não interfira na sua aplicação.

ENSAIOS

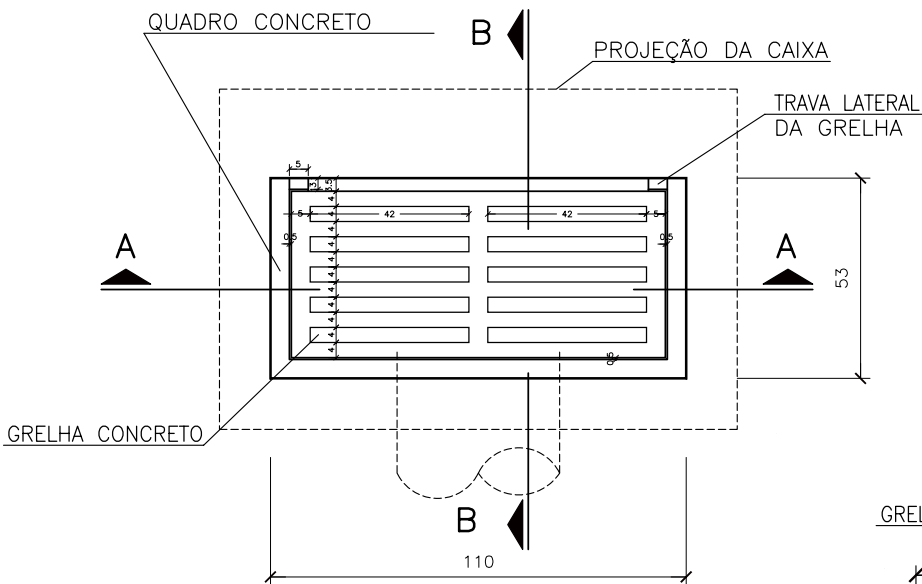
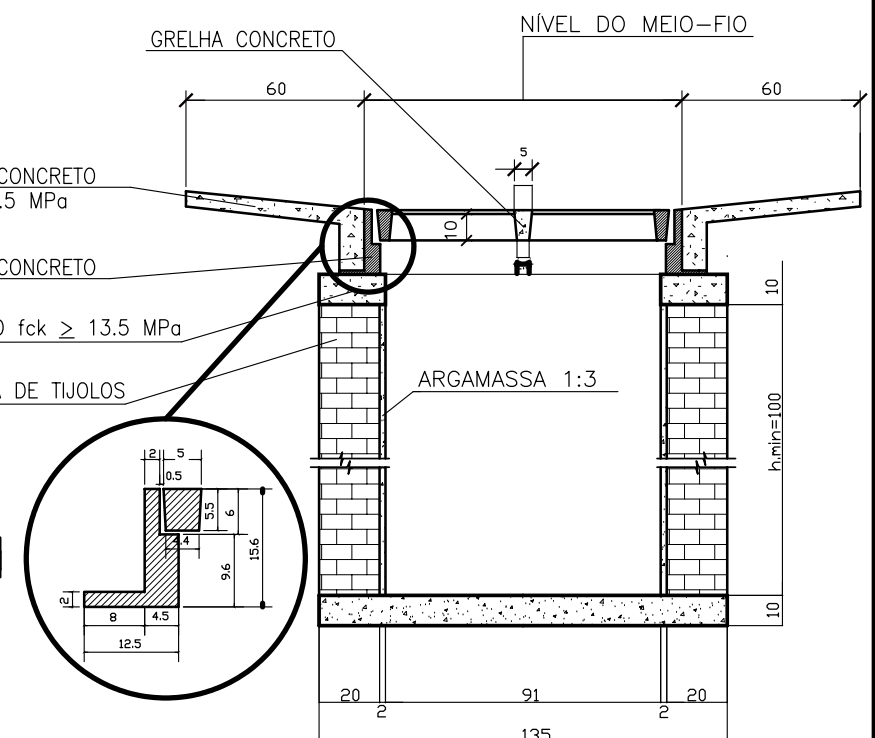
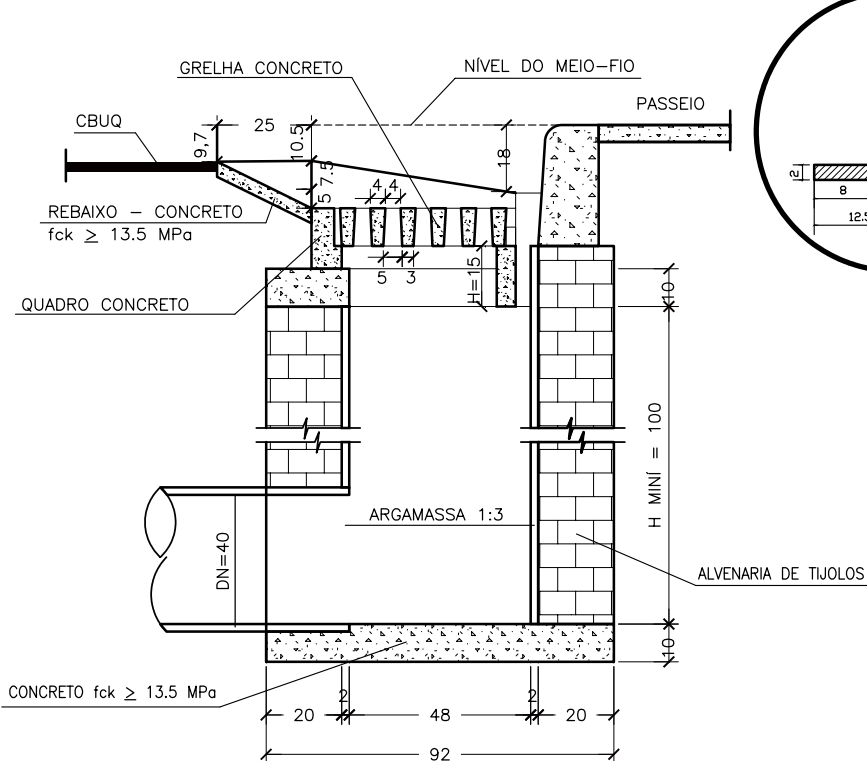
INSPEÇÃO: Nesta fase serão examinadas todas as peças quanto às dimensões e pesos estabelecidos nesta especificação. Se os resultados dessa inspeção conduzirem à recusa de 10% ou mais das peças apresentadas, toda a partida será recusada. Somente as peças aprovadas na inspeção serão submetidas aos ensaios respectivos.

O quadro será assentado horizontalmente sobre uma mesa plana, rígida, nivelada e indeformável.

OBSERVAÇÕES:

BOCAS DE LOBO SIMPLES DE GRELHAS – TIPO B

PLANTA
ESC. -

CORTE A-A
ESC. -CORTE B-B
ESC. - ALVENARIA

ENSAIOS

Coloca-se em seguida a grelha assentada devidamente no quadro de forma idêntica à que ocorrerá durante o período de utilização. Dispõe-se o conjunto de modo que o ponto de aplicação carga seja o meio da grelha. Eleva-se gradualmente a carga de modo constante e aproximadamente igual à velocidade de 6000 kg por minuto. A carga será aplicada no centro da grelha por intermédio de um bloco de aço de 200x300 mm, colocado transversalmente, à velocidade especificada no ensaio.

QUANTIDADES	
-------------	--

DISCRIMINAÇÃO	UNIDADE	QUANTIDADE
ESCAVAÇÃO	m3 / un	1,68
QUADRO CONC.	un / un	1
GRALHA CONC.	un / un	1
ALVENARIA 0,20	m2 / un	3,72
ARGAMASSA 1:3	m3 / un	0,06
FORMA	m2 / un	0,22
CONCRETO	m3 / un	0,21

DIMENSÕES

O conjunto GRELHA-QUADRO-CANTONEIRA deve atender às dimensões estabelecidas nos projetos específicos, admitindo-se as tolerâncias a seguir determinadas:

QUADRO I – CANTONEIRA					
DISCRIMINAÇÃO		DIMENSÕES (cm)		TOLERÂNCIAS (cm)	
		LETRA	VALOR		
ALTURA		Z	32	+0.5	- 0.5
LARGURA		X	20	+0.5	- 0.5
ABERTURA		m	17	+0.5	- 0.5
ESPESSURA	Superior	n	9	+0.5	- 0.5
	Lateral	p	1.5	+0.5	- 0.5

QUADRO II – QUADRO OU CAIXILHO			
DISCRIMINAÇÃO	DIMENSÕES (cm)		TOLERÂNCIAS (cm)
	LETRA	VALOR	
LARGURA INTERNA	I	41.5	+0,5 – 0
COMPRIMENTO INTERNO	I ₁	101	+0,5 – 0
ALTURA TOTAL	H	15.6	+0 – 0
LARGURA DO APOIO	g	2.5	+0,5 – 0
ALTURA DO APOIO	h ₁	6.0	+0 – 0

DISCRIMINAÇÃO		DIMENSÕES (cm)		TOLERÂNCIAS	
		LETRA	VALOR	(cm)	
COMPRIMENTO TOTAL		L	100	+0	- 0,5
LARGURA TOTAL		w	47,5	+0	- 0,5
ESPESSURAS DAS BARRAS LONGITUDINAIS	Superior	e	2,0	+0	- 0,5
	Inferior	f	1,5	+0	- 0
ESPESSURAS DAS BARRAS TRANSVERSAIS	Superior	c	5,0	+0	- 0,5
	Inferior	d	2,5	+0	- 0,5
ALTURAS DAS BARRAS		h	5,5	+0	- 0
ABERTURAS DAS BARRAS	Superior	a	4,2	+0,5	- 0
	Inferior	b	5,2	+0	- 0
NÚMEROS DE BARRAS	Longitud.	s	7 un	+0	- 0
	Transv.	t	3 un	+0	- 0

QUADRO IV- PESOS			
DISCRIMINAÇÃO	PESOS (kg)	TOLERÂNCIAS (kg)	
CANTONEIRA	69	+3	-3
QUADRO OU CAIXILHO	132	+7	-7
GRELHA	67	+3	-3



PREFEITURA MUNICIPAL DE ARCOS

PROJETO DE ESGOTAMENTO SANITÁRIO E DRENAGEM DO CÓRREGO BREJO ALEGRE

PROJETO DE DRENAGEM

PROJETO DE DRENAGEM	ESCALA : 1/1200
---------------------	--------------------

BOCA DE LOBO, SIMPLES, DE GRELHA - TIPO "B" FOLHA : 01
DR-02

BOCA DE LOBO, SIMPLES, DE GRELHA – TIPO "B"	FOLHA : DR-02
---	-------------------------